

Comune di Baiso
Provincia di Reggio Emilia

PROGETTO DI SISTEMAZIONE
AMBIENTALE DEL COMPARTO
ESTRATTIVO "CASTAGNETO"

Titolo:
STATO FINALE

Tavola:
9

Committente:
VALCERESA s.r.l.
Via Castellino n.1, 42031 Baiso (RE)

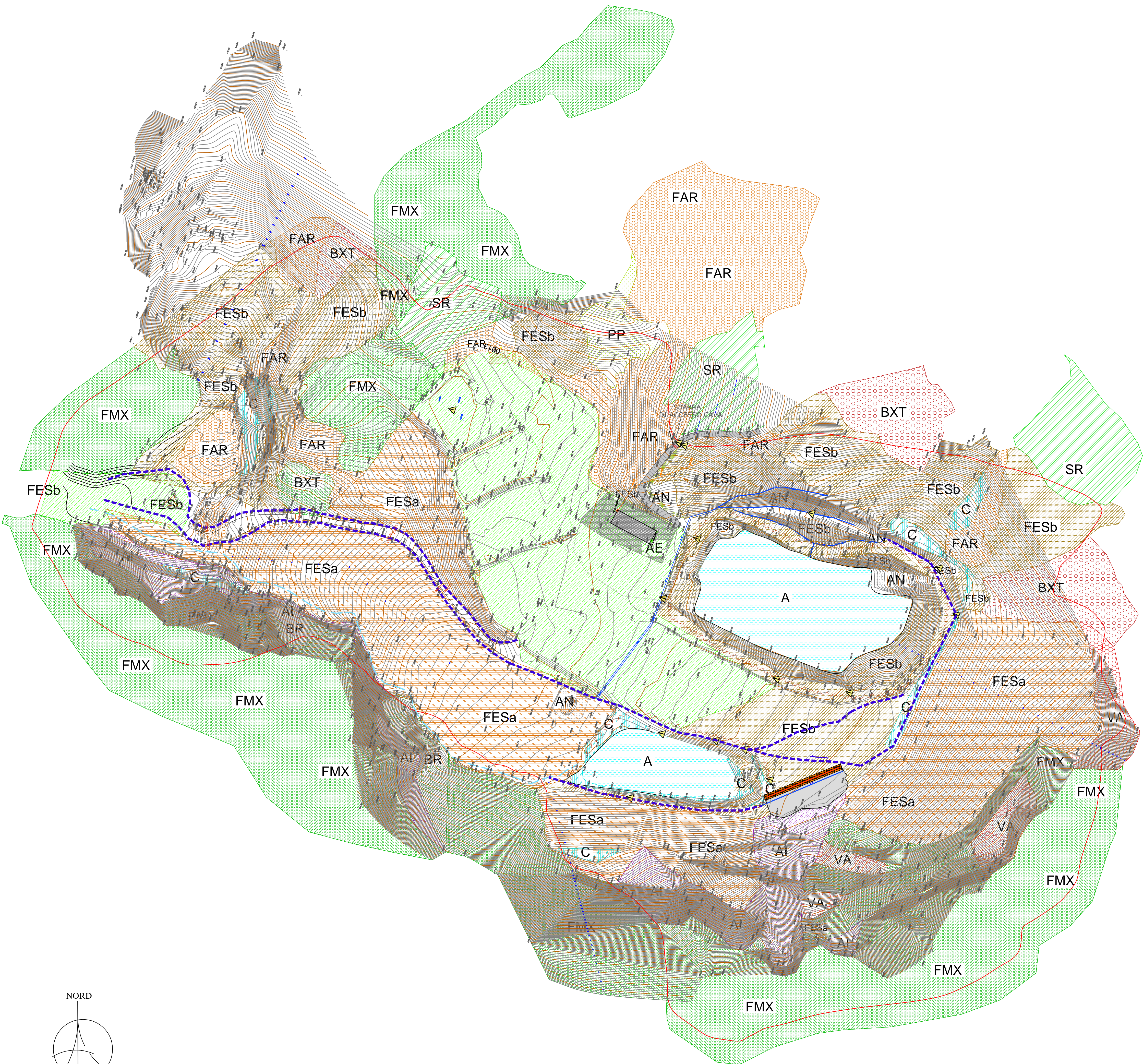
I Tecnici:
Dott.ssa Geol. Giorgia Campana Progetto, aspetti geologici
Dott.ssa Geol. Per. Agra. E. Montanari Aspetti e progetto agrovegetazionale
Dott.ssa Geol. Claudia Borelli Aggiornamento rilievo topografico, progetto



Ottobre 2017

Legenda:

- Comparto Estrattivo Castagneto-Limite PAE
- Sistema forestale
 - FMX Formazioni boschive mesofile e xero-termofile
 - BR Formazioni boschive mesofile e xero-termofile, rade in scarpata
 - BXT Formazioni boschive e alto-arbustive mesofile e xero-termofile
 - FAR Formazioni arboree, arbustive ed erbaceo-arbustive a carattere regressivo
 - VA Formazioni erbaceo-arbustive su versanti in dinamica gravitativa
 - FESa Formazioni erbacee ed arbustive derivanti da interventi di recupero
 - FESb Formazioni erbacee ed arbustive derivanti da dinamica spontanea
- Sistema umido
 - C Formazioni erbacee-arbustive igrofile spontanee
- Sistema agricolo
 - A Corpi d'acqua
- Sistema antropico
 - PP Prati polifiti permanenti
 - SR Seminativi in rotazione
- Sistema antropico
 - VD Vasche di decantazione con corredo vegetazionale erbaceo sinantropico
 - AN Aree denudate connesse all'attività estrattiva
 - AI Aree nude prive di copertura vegetazionale
 - AE Strutture connesse all'attività estrattive e relative pertinenze
 - Superfici soggette a inerbimento (69.000 mq)
 - Siepe lineare alto arbustiva (310 mq)



Scala 1:2.000

Rilievo Topografico Agosto 2012 eseguito da Geom. Dallari Ezio