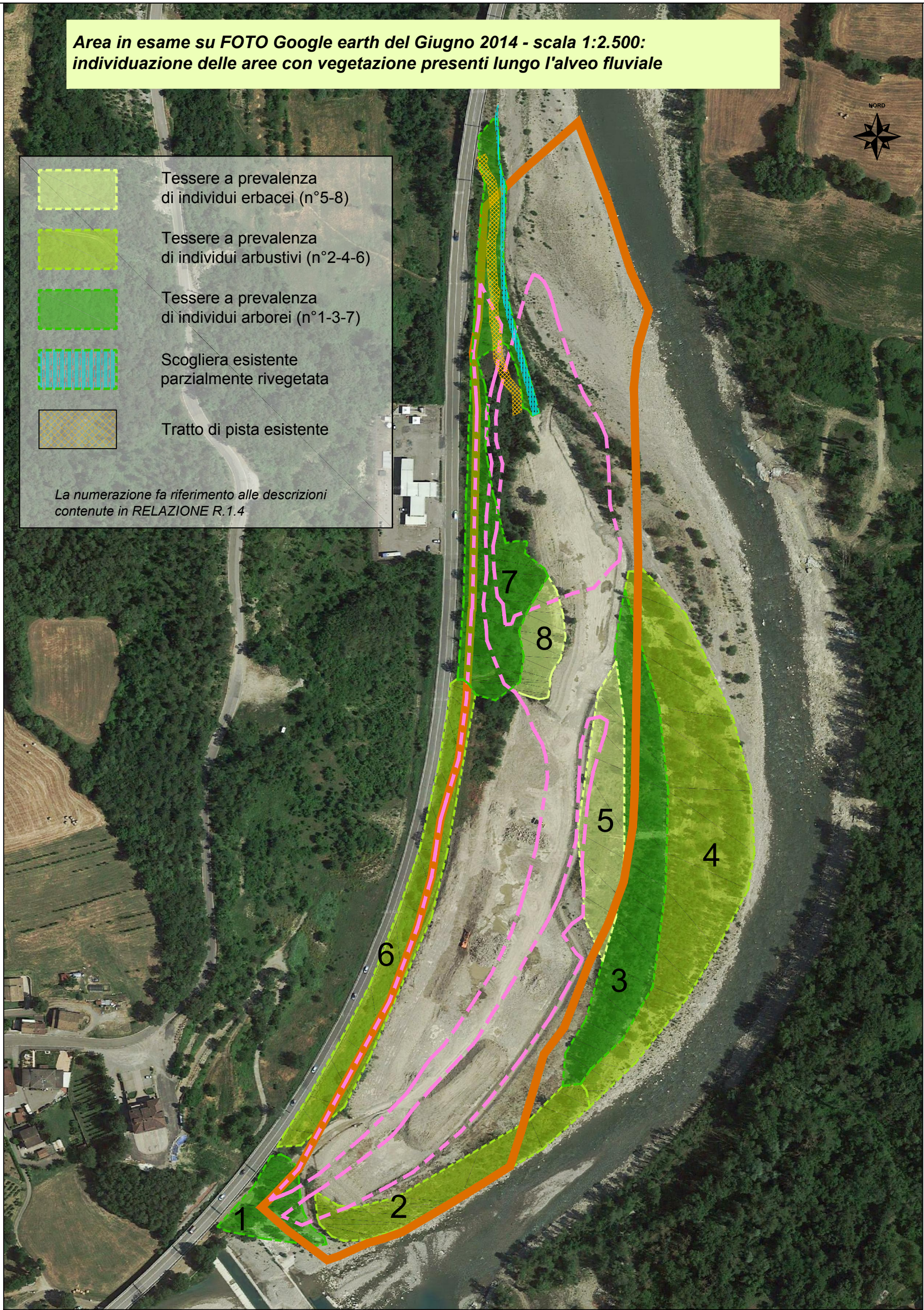


CARTA DELL'USO REALE DEL SUOLO
scala 1:2.000

LEGENDA

- | | | | | | |
|--|---|--|---|--|--|
| | Vigneti (Cv) | | Alvei di fiumi e torrenti (af) | | Corsi d'acqua secondari |
| | Seminativi in aree non irrigue (Sn) | | Zone urbanizzate (Ed) | | Confine provinciale |
| | Prati stabili (Pp) | | Suoli rimaneggiati ed artefatti (Qs) | | Pennelli eseguiti a protezione della sponda destra |
| | Boschi a prevalenza di querce, carpini e castagni (Bq) | | Reti ed aree per la distribuzione, la produzione ed il trasporto dell'energia (Re) | | Briglia esistente |
| | Boschi a prevalenza di salici e pioppi (Bs) | | Reti stradali e spazi accessori (Rs) | | Pista di accesso alla cava |
| | Ambienti con vegetazione arbustiva e/o erbacea in evoluzione (ve) | | Aree estrattive: area attualmente autorizzata per coltivazione e sistemazione idraulico-morfologica (Q) | | |
| | Aree calanchive (Dc) | | | | |



Area in esame su FOTO Google earth del Giugno 2014 - scala 1:2.500:
individuazione delle aree con vegetazione presenti lungo l'alveo fluviale

- | | |
|--|---|
| | Tessere a prevalenza di individui erbacei (n°5-8) |
| | Tessere a prevalenza di individui arbustivi (n°2-4-6) |
| | Tessere a prevalenza di individui arborei (n°1-3-7) |
| | Scogliera esistente parzialmente rivegetata |
| | Tratto di pista esistente |
- La numerazione fa riferimento alle descrizioni contenute in RELAZIONE R.1.4

- | | | | |
|--|-----------------------------|--|--|
| | Perimetro PCS Cava la Gavia | | Limite esterno della variante al P.C.A. che ricomprende le aree in zona privata ed in area demaniale |
|--|-----------------------------|--|--|

PROVINCIA DI REGGIO EMILIA
COMUNE DI BAISO

LAVORO:

PIANO DI COLTIVAZIONE E PROGETTO DI SISTEMAZIONE
CAVA DI GHIAIA
"LA GAVIA"

TITOLO:

TAVOLA 5
CARTA DELL'USO REALE DEL SUOLO
SCALE VARIE

COMMITTENTE:



C.E.A.G. S.r.l.
Via San Bartolomeo, 30
42030 Villa Minozzo (RE)

ESTENSORI:



GEODE s.r.l.
Via Martinella 50/C
43124 PARMA
tel. 0521/257057 fax. 0521/921910
e-mail: geologia@geodeonline.it

Dott. Geol. Giancarlo Bonini

DATA: OTTOBRE 2015

N°COMMESSA G 1 5 G A 0 7 0

FILE: TAV_5.dwg